

SR型

—标准型—

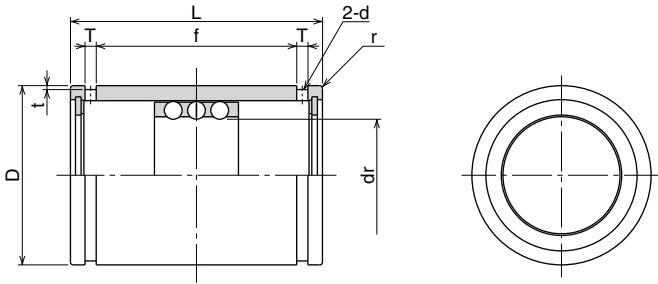


公称型号构成

例) **SR 20**

SR型

内接圆直径 d_r



公称型号	最大行程 mm	列数	dr		D		主要尺寸					基本额定负荷		质量 g	
			mm	公差 μm	mm	公差 μm	L	f	T	t	d	r	动 C N		静 Co N
SR 6	19	3	6	+22	12	0	20	11.3	1.1	0.5	1	0.5	216	147	8.9
SR 8	24	3	8	+13	15	-11	24	17.1	1.5	0.5	1.2	0.5	343	245	15.6
SR 10	30	3	10	+13	19	0	30	22.7	1.5	0.5	1.2	0.5	637	461	28.8
SR 12	32	3	12	+27	23	0	32	24.5	1.5	0.5	1.2	0.5	1,070	813	42
SR 16	40	3	16	+16	28	-13	37	29.1	1.5	0.7	1.3	0.5	1,180	990	71
SR 20	50	3	20	+33	32	0	45	35.8	2	0.7	1.5	0.5	1,260	1,170	99
SR 25	50	3	25	+20	37	-16	45	35.8	2	0.7	1.6	1	1,330	1,330	117
SR 30	82	3	30	+27	45	0	65	53.5	2.5	1	2	1	2,990	3,140	205
SR 35	92	3	35	+41	52	0	70	58.5	2.5	1	2	1.5	3,140	3,530	329
SR 40	108	3	40	+25	60	-19	80	68.3	2.5	1	2	1.5	4,120	4,800	516
SR 50	138	3	50	+49	72	0	100	86.4	3	1	2.5	1.5	5,540	6,910	827
SR 60	138	3	60	+39	85	0	100	86.4	3	1	2.5	2	5,980	8,230	1,240
SR 80	132	3	80	+40	110	-22	100	86	3	1.5	2.5	2	7,840	12,200	2,050
SR100	132	3	100	+58/+36	130	0/-25	100	86	3	1.5	2.5	2	8,430	14,700	2,440

1N=0.102kgf