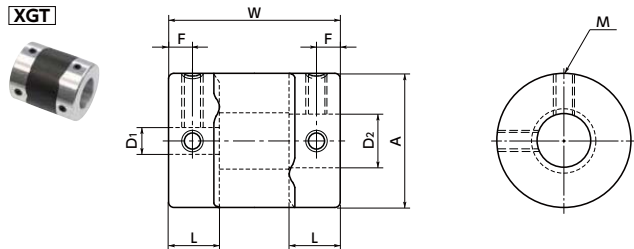


XGT 挠性联轴器 - 高减振能力橡胶型 - 定位螺丝固定型

WEB 选型指南 | CAD Download | 0 零背隙 | 1 适用于高增益 | 高扭矩 | 减振



尺寸

单位: mm

型号	A	L	W	F	M	螺丝紧固扭矩 (N·m)
XGT-15	15	6.5	23	3	M3	0.7
XGT-19	19	7.7	26	4	M3	0.7
XGT-25	25	9.5	32	5	M4	1.7
XGT-27	27	9.5	32	5	M4	1.7
XGT-30	30	11	36	5.5	M4	1.7
XGT-34	34	12	38	6	M5	4
XGT-39	39	15.5	48	8	M5	4
XGT-44	44	15	48	7.5	M6	7
XGT-56	56	19.5	60	10	M6	7

型号	标准轴孔径 (尺寸容许偏差H8) D1-D2									
XGT-15	3-5	3-6	4-4	4-5	4-6	4.5-5	5-5	5-6	6-6	
XGT-19	4-5 6.35-8	4-8 8-8	5-5	5-6	5-7	5-8	6-6	6-6.35	6-7	6-8
XGT-25	5-6 8-10	5-8 8-11	6-6 8-12	6-8 10-10	6-10 10-12	6-11 12-12	6-12	6.35-8	6.35-10	8-8
XGT-27	5-6 8-10	5-8 8-11	5-14 8-12	6-6 8-14	6-8 10-10	6-10 10-12	6-11 10-14	6-12 12-12	6-14 12-14	8-8 14-14
XGT-30	8-8 10-15	8-10 11-12	8-11 12-12	8-12 12-14	8-14 12-15	8-15 14-14	10-10 14-15	10-11 15-15	10-12	10-14
XGT-34	8-8 10-15	8-10 11-11	8-11 11-12	8-12 12-12	8-14 12-14	8-15 12-15	10-10 14-14	10-11 14-15	10-12 15-15	10-14 16-16
XGT-39	10-10 12-20	10-12 14-14	10-14 14-15	10-15 14-16	10-16 15-15	12-12 15-16	12-14 15-19	12-15 16-16	12-16 17-17	12-19 20-20
XGT-44	12-12 15-19	12-14 15-20	12-16 16-16	12-19 16-19	14-14 17-17	14-15 19-20	14-16 20-20	14-19 15-15	15-15	15-16
XGT-56	15-15	15-19	15-20	15-25	19-20	19-24	20-20	20-25	24-25	25-25

- 所有产品均附带内六角止动螺丝。
- 轴孔径为 $\phi 4$ 以下时, 附带1个止动螺丝。
- 适用轴径的推荐尺寸公差为h6及h7。

性能

型号	最大轴孔径 (mm)	额定扭矩*1 (N·m)	最高转速 (min ⁻¹)	惯性力矩*2 (kg·m ²)	静态扭转刚性 (N·m/rad)	容许偏心 (mm)	容许偏角 (°)	容许轴向偏差 (mm)	质量*2 (g)
XGT-15	6	1.1	42000	2.6×10^{-7}	43	0.15	1.5	± 0.2	9
XGT-19	8	2.1	33000	7.5×10^{-7}	88	0.15	1.5	± 0.2	15
XGT-25	12	4	25000	2.7×10^{-6}	140	0.15	1.5	± 0.2	29
XGT-27	14	4	23000	3.6×10^{-6}	140	0.15	1.5	± 0.2	32
XGT-30	15	6.3	21000	6.3×10^{-6}	220	0.2	1.5	± 0.3	46
XGT-34	16	8	18000	1.1×10^{-5}	390	0.2	1.5	± 0.3	66
XGT-39	20	13.5	16000	2.4×10^{-5}	520	0.2	1.5	± 0.3	103
XGT-44	22	18	14000	4.0×10^{-5}	640	0.2	1.5	± 0.3	133
XGT-56	28	35	11000	1.3×10^{-4}	1500	0.2	1.5	± 0.3	267

*1: 无需根据负荷变化修正额定扭矩。但环境温度高于30°C时, 请依据表中的温度修正系数调整额定扭矩。XGT的可用温度为-20°C~80°C。

*2: 最大轴孔径时的值。

● 环境温度、温度修正系数

环境温度	温度修正系数
-20°C~30°C	1.00
30°C~40°C	0.80
40°C~60°C	0.70
60°C~80°C	0.55

● 型号指定

XGT-39-12-20



轴孔·键槽追加加工 → P.952 | 无尘洗净·无尘包装 → P.956 | 变更为不锈钢螺丝 → P.954

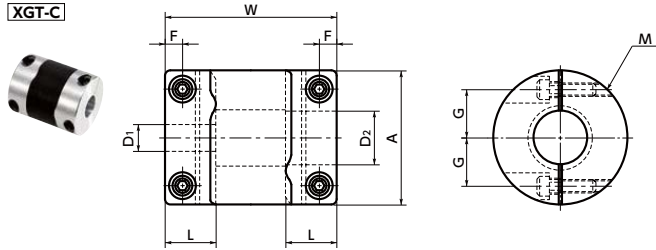
联轴器
高减振能力橡胶型联轴器
膜片型联轴器
开槽联轴器
梅花联轴器
十字接头型联轴器
十字滑块联轴器
波纹管型联轴器
弹性联轴器
无尘、真空、耐油型联轴器
Flexus
联轴器周边零件
水通、安装及联轴器选用原则

联轴器
高减振能力橡胶型联轴器
膜片型联轴器
开槽联轴器
梅花联轴器
十字接头型联轴器
十字滑块联轴器
波纹管型联轴器
弹性联轴器
无尘、真空、耐油型联轴器
Flexus
联轴器周边零件
水通、安装及联轴器选用原则

XGT-C 挠性联轴器 - 高减振能力橡胶型 - 标准型

WEB 选型指南 CAD Download 0 零背隙 1 适用于高增益 高扭矩 减振

XGT-C



尺寸

单位: mm

型号	A	L	W	F	G	M	螺丝紧固扭矩 (N·m)
XGT-15C	15	6.5	23	2.15	5	M1.6	0.25
XGT-19C	19	7.7	26	2.65	6.5	M2	0.5
XGT-25C	25	9.5	32	3.25	9	M2.5	1
XGT-30C	30	11	36	4	11	M3	1.5
XGT-34C	34	12	38	4	12.25	M3	1.5
XGT-39C	39	15.5	48	4.5	14.5	M4	2.5
XGT-44C	44	15	48	4.75	16	M4	2.5
XGT-56C	56	19.5	60	5.5	20	M5	7

型号	标准轴孔径 D1-D2									
XGT-15C	3-5	3-6	4-4	4-5	4-6	4.5-5	5-5	5-6	6-6	
XGT-19C	4-5 6.35-8	4-8 8-8	5-5	5-6	5-7	5-8	6-6	6-6.35	6-7	6-8
XGT-25C	5-6 8-10	5-8 8-11	6-6 8-12	6-8 10-10	6-10 10-12	6-11 12-12	6-12	6.35-8	6.35-10	8-8
XGT-30C	8-8 10-15	8-10 11-12	8-11 12-12	8-12 12-14	8-14 12-15	8-15 14-14	10-10 14-15	10-11 15-15	10-12	10-14
XGT-34C	8-8 10-15	8-10 11-11	8-11 11-12	8-12 12-12	8-14 12-14	8-15 12-15	10-10 14-14	10-11 14-15	10-12 15-15	10-14 16-16
XGT-39C	10-10 12-20	10-12 14-14	10-14 14-15	10-15 14-16	10-16 15-15	12-12 15-16	12-14 15-19	12-15 16-16	12-16 17-17	12-19 20-20
XGT-44C	12-12 15-19	12-14 15-20	12-16 16-16	12-19 16-19	14-14 17-17	14-15 19-20	14-16 20-20	14-19	15-15	15-16
XGT-56C	15-15	15-19	15-20	15-25	19-20	19-24	20-20	20-25	24-25	25-25

- 所有产品均附带内六角止动螺丝。
- 适用轴径的推荐尺寸公差为h6及h7。
- 安装到D型切口轴时, 请注意轴的D型切口面的位置。→ P.284

性能

型号	最大轴孔径 (mm)	额定扭矩*1 (N·m)	最高转速 (min ⁻¹)	惯性力矩*2 (kg·m ²)	静态扭转刚性 (N·m/rad)	容许偏心 (mm)	容许偏角 (°)	容许轴向偏差 (mm)	质量*2 (g)
XGT-15C	6	1.1	42000	2.7×10 ⁻⁷	43	0.15	1.5	±0.2	8
XGT-19C	8	2.1	33000	8.4×10 ⁻⁷	88	0.15	1.5	±0.2	14
XGT-25C	12	4	25000	3.0×10 ⁻⁶	140	0.15	1.5	±0.2	28
XGT-30C	15	6.3	21000	6.9×10 ⁻⁶	220	0.2	1.5	±0.3	45
XGT-34C	16	8	18000	1.3×10 ⁻⁵	390	0.2	1.5	±0.3	65
XGT-39C	20	13.5	16000	2.7×10 ⁻⁵	520	0.2	1.5	±0.3	98
XGT-44C	22	18	14000	4.2×10 ⁻⁵	640	0.2	1.5	±0.3	136
XGT-56C	28	35	11000	1.4×10 ⁻⁴	1500	0.2	1.5	±0.3	276

*1: 无需根据负荷变化修正额定扭矩。但环境温度高于30°C时, 请依据表中的温度修正系数调整额定扭矩。**XGT-C**的可使用温度为-20°C~80°C。
*2: 最大轴孔径时的值。

● 环境温度、温度修正系数

环境温度	温度修正系数
-20°C~30°C	1.00
30°C~40°C	0.80
40°C~60°C	0.70
60°C~80°C	0.55

● 型号指定

XGT-39C-12-20

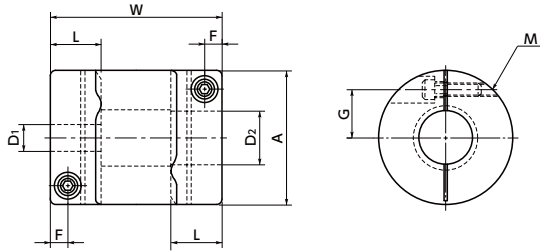


轴孔·键槽追加加工 → P.952 可对应, 费用另计	无尘洗净·无尘包装 → P.956 可对应, 费用另计	变更为不锈钢螺丝 → P.954 可对应, 费用另计
--------------------------------	--------------------------------	-------------------------------

XGT-CS 挠性联轴器 - 高减振能力橡胶型 - 单侧夹紧型

WEB 选型指南 CAD Download 0 零背隙 1 适用于高增益 高扭矩 减振

XGT-CS



尺寸

单位: mm

型号	A	L	W	F	G	M	螺丝紧固扭矩 (N·m)
XGT-15CS	15	6.5	23	2.15	5	M1.6	0.25
XGT-19CS	19	7.7	26	2.65	6.5	M2	0.5
XGT-25CS	25	9.5	32	3.25	9	M2.5	1
XGT-27CS	27	9.5	32	3.25	10	M2.5	1
XGT-30CS	30	11	36	4	11	M3	1.5
XGT-34CS	34	12	38	4	12.25	M3	1.5
XGT-39CS	39	15.5	48	4.5	14.5	M4	2.5
XGT-44CS	44	15	48	4.75	16	M4	2.5
XGT-56CS	56	19.5	60	5.5	20	M5	7

型号	标准轴孔径 D1-D2									
XGT-15CS	3-5	3-6	4-4	4-5	4-6	4.5-5	5-5	5-6	6-6	
XGT-19CS	4-5 6.35-8	4-8 8-8	5-5	5-6	5-7	5-8	6-6	6-6.35	6-7	6-8
XGT-25CS	5-6 8-10	5-8 8-11	6-6 8-12	6-8 10-10	6-10 10-12	6-11 12-12	6-12	6.35-8	6.35-10	8-8
XGT-27CS	5-6 8-10	5-8 8-11	5-14 8-12	6-6 8-14	6-8 10-10	6-10 10-12	6-11 10-14	6-12 12-12	6-14 12-14	8-8 14-14
XGT-30CS	8-8 10-15	8-10 11-12	8-11 12-12	8-12 12-14	8-14 12-15	8-15 14-14	10-10 14-15	10-11 15-15	10-12	10-14
XGT-34CS	8-8 10-15	8-10 11-11	8-11 11-12	8-12 12-12	8-14 12-14	8-15 12-15	10-10 14-14	10-11 14-15	10-12 15-15	10-14 16-16
XGT-39CS	10-10 12-20	10-12 14-14	10-14 14-15	10-15 14-16	10-16 15-15	10-16 15-16	12-14 15-19	12-15 16-16	12-16 17-17	12-19 20-20
XGT-44CS	12-12 15-19	12-14 15-20	12-16 16-16	12-19 16-19	14-14 17-17	14-15 19-20	14-16 20-20	14-19	15-15	15-16
XGT-56CS	15-15	15-19	15-20	15-25	19-20	19-24	20-20	20-25	24-25	25-25

- 所有产品均附带内六角止动螺丝。
- 适用轴径的推荐尺寸公差为h6及h7。
- 安装到D型切口轴时, 请注意轴的D型切口面的位置。→ P.284

性能

型号	最大轴孔径 (mm)	额定扭矩*1 (N·m)	最高转速 (min ⁻¹)	惯性力矩*2 (kg·m ²)	静态扭转刚性 (N·m/rad)	容许偏心 (mm)	容许偏角 (°)	容许轴向偏差 (mm)	质量*2 (g)
XGT-15CS	6	1.1	42000	2.3×10 ⁻⁷	43	0.15	1.5	±0.2	8
XGT-19CS	8	2.1	33000	6.9×10 ⁻⁷	88	0.15	1.5	±0.2	14
XGT-25CS	12	4	25000	2.5×10 ⁻⁶	140	0.15	1.5	±0.2	27
XGT-27CS	14	4	23000	3.4×10 ⁻⁶	140	0.15	1.5	±0.2	30
XGT-30CS	15	6.3	21000	6.0×10 ⁻⁶	220	0.2	1.5	±0.3	44
XGT-34CS	16	8	18000	1.0×10 ⁻⁵	390	0.2	1.5	±0.3	61
XGT-39CS	20	13.5	16000	2.3×10 ⁻⁵	520	0.2	1.5	±0.3	98
XGT-44CS	22	18	14000	3.7×10 ⁻⁵	640	0.2	1.5	±0.3	124
XGT-56CS	28	35	11000	1.2×10 ⁻⁴	1500	0.2	1.5	±0.3	252

*1: 无需根据负荷变化修正额定扭矩。但环境温度高于30°C时, 请依据表中的温度修正系数调整额定扭矩。XGT-CS的可使用温度为-20°C~80°C。

*2: 最大轴孔径时的值。

● 环境温度、温度修正系数

环境温度	温度修正系数
-20°C~30°C	1.00
30°C~40°C	0.80
40°C~60°C	0.70
60°C~80°C	0.55

● 型号指定

XGT-34CS-11-12

1 2

轴孔·键槽追加加工 → P.952 可对应, 费用另计	无尘洗净·无尘包装 → P.956 可对应, 费用另计	变更为不锈钢螺丝 → P.954 可对应, 费用另计
--------------------------------	--------------------------------	-------------------------------

联轴器
高减振能力橡胶型联轴器
膜片型联轴器
开槽联轴器
梅花联轴器
十字接头型联轴器
十字滑块联轴器
波纹管型联轴器
弹性联轴器
无尘、真空、耐油型联轴器
Flexus
联轴器周边零件
水通、安装及联轴器选用原则