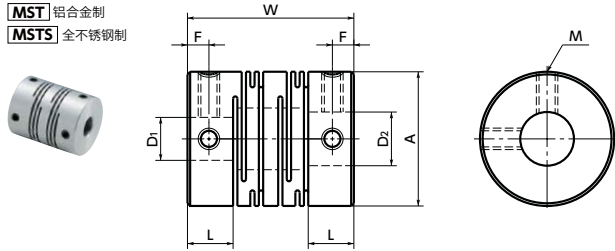


MST/MSTS 挠性联轴器 - 狭缝型 - 定位螺丝固定型

WEB 选型指南 CAD Download 0 零背隙 SUS 不锈钢



MST 铝合金制
MSTS 全不锈钢制

尺寸

单位: mm

型号	A	L	W	F	M	螺丝紧固扭矩 (N·m)
MST-8	8	3.5	14	1.7	M2	0.3
MST-12	12	5	18.5	2.5	M2.5	0.5
MST-16	16	6.5	23	3	M3	0.7
MST-20	20	7.5	26	3	M3	0.7
MST-25	25	8.5	31	4	M4	1.7
MST-32	32	12	41	6	M4	1.7
MST-40	40	17	56	8.5	M5	4
MST-50	50	21	71	10.5	M6	7
MST-63	63	26	90	13	M8	15
MSTS-8	8	3.5	14	1.7	M2	0.3
MSTS-12	12	5	18.5	2.5	M2.5	0.5
MSTS-16	16	6.5	23	3	M3	0.7
MSTS-20	20	7.5	26	3	M3	0.7
MSTS-25	25	8.5	31	4	M4	1.7
MSTS-32	32	12	41	6	M4	1.7
MSTS-40	40	17	56	8.5	M5	4
MSTS-50	50	21	71	10.5	M6	7
MSTS-63	63	26	90	13	M8	15

型号	标准轴孔径 (尺寸容许偏差H8) D1-D2								
MST-8	MSTS-8	2-2	2-3	3-3					
MST-12	MSTS-12	3-3	3-4	4-4	4-5	4.5-5	5-5	5-6	
MST-16	MSTS-16	4-4 6-6.35	4-5 6-7	4-6 6-8	4.5-5 6.35-8	5-5	5-6	5-8	6-6
MST-20	MSTS-20	5-5 6.35-8	5-6 8-8	5-8 8-9.525*1	6-6 8-10	6-6.35 10-10	6-7	6-8	6-10
MST-25	MSTS-25	5-6 8-9.525*1	6-6 8-10	6-6.35 8-12	6-8 9.525-10	6-10 10-10	6.35-8 10-11*1	6.35-10 10-12	8-8 12-12
MST-32	MSTS-32	6-8 10-12	6.35-8 10-14	8-8 12-12	8-10 12-14	8-12 14-14	9.525-12 14-16	10-10	10-11
MST-40	MSTS-40	8-9.525	10-10	12-12	14-14	15-15	16-16	16-18*1	18-18
MST-50	MSTS-50	12-12	14-14	15-15	16-18				
MST-63	MSTS-63	14-14							

- 所有产品均附带内六角止动螺丝。
- 轴孔径为 $\phi 4$ 以下时, 附带1个止动螺丝。
- 适用轴径的推荐尺寸公差为h6及h7。

*1: 仅 **MSTS-*** 为标准品。**MST-*** 请使用追加加工服务 **BT**。→ P.952

性能

型号	最大轴孔径 (mm)	额定扭矩*1 (N·m)	最高转速 (min ⁻¹)	惯性力矩*2 (kg·m ²)	静态扭转刚性 (N·m/rad)	容许偏心 (mm)	容许偏角 (°)	容许轴向偏差 (mm)	质量*2 (g)
MST-8	4	0.1	78000	1.2×10^{-9}	25	0.1	2	±0.2	1.4
MST-12	6	0.4	52000	8.3×10^{-8}	45	0.1	2	±0.3	3.7
MST-16	8	0.5	39000	3.3×10^{-7}	80	0.1	2	±0.4	8.1
MST-20	10	1	31000	9.0×10^{-7}	170	0.1	2	±0.4	14
MST-25	12	2	25000	2.6×10^{-6}	380	0.15	2	±0.5	27
MST-32	16	4	19000	9.6×10^{-6}	500	0.15	2	±0.5	60
MST-40	20	8	15000	3.2×10^{-5}	700	0.2	2	±0.5	130
MST-50	25	16	12000	1.0×10^{-4}	1800	0.2	2	±0.5	260
MST-63	35	32	10000	3.2×10^{-4}	3100	0.2	2	±0.5	490
MSTS-8	4	0.2	78000	3.1×10^{-8}	50	0.1	2	±0.2	3
MSTS-12	6	0.3	52000	2.1×10^{-7}	64	0.1	2	±0.3	9.3
MSTS-16	8	0.5	39000	8.4×10^{-7}	85	0.1	2	±0.3	21
MSTS-20	10	1	31000	2.4×10^{-6}	250	0.1	2	±0.3	38
MSTS-25	12	2	25000	6.8×10^{-6}	330	0.15	2	±0.4	71
MSTS-32	16	3.5	19000	2.6×10^{-5}	850	0.15	2	±0.5	160
MSTS-40	20	8	15000	8.7×10^{-5}	1000	0.2	2	±0.5	350
MSTS-50	25	15	12000	2.7×10^{-4}	1400	0.2	2	±0.5	700
MSTS-63	35	35	10000	8.4×10^{-4}	1800	0.2	2	±0.5	1300

*1: 无需根据负荷变化修正额定扭矩。

*2: 最大轴孔径时的值。

● 型号指定

MSTS-25-9.525-10

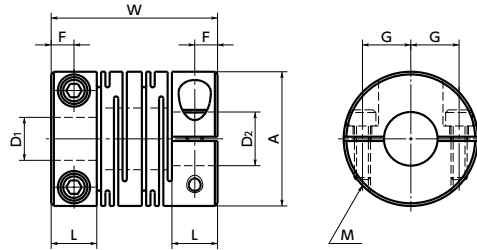


轴孔·键槽追加加工 → P.952	无尘洗净·无尘包装 → P.956	变更为不锈钢螺丝 → P.954
可对应, 费用另计	可对应, 费用另计	可对应, 费用另计

MST-C/MSTS-C 挠性联轴器 - 狭缝型 - 夹紧型

WEB 选型指南 | CAD Download | 0 零背隙 | SUS 不锈钢

MST-C 铝合金制
MSTS-C 全不锈钢制
外径 $\phi 40 - \phi 63$



尺寸

单位: mm

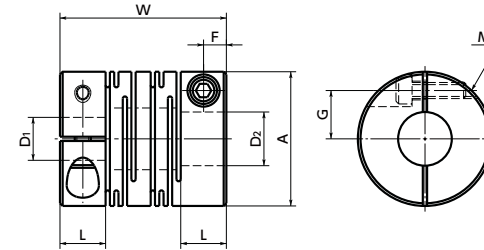
型号	A	L	W	F	G	M	螺丝紧固扭矩 (N·m)
MST-12C	12	5	18.5	2.5	4	M2	0.5
MST-16C	16	6.5	23	3.25	5	M2.5	1
MST-20C	20	7.5	26	3.75	6.5	M2.5	1
MST-25C	25	8.5	31	4.25	9	M3	1.5
MST-32C	32	12	41	6	11	M4	2.5
MST-40C	40	17	56	8.5	14	M5	4
MST-50C	50	21	71	10.5	18	M6	8
MST-63C	63	26	90	13	24	M8	16
MSTS-12C	12	5	18.5	2.5	4	M2	0.5
MSTS-16C	16	6.5	23	3.25	5	M2.5	1
MSTS-20C	20	7.5	26	3.75	6.5	M2.5	1
MSTS-25C	25	8.5	31	4.25	9	M3	1.5
MSTS-32C	32	12	41	6	11	M4	2.5
MSTS-40C	40	17	56	8.5	14	M5	4
MSTS-50C	50	21	71	10.5	18	M6	8
MSTS-63C	63	26	90	13	24	M8	16

型号	标准轴孔径 D1-D2								
MST-12C	MSTS-12C	4 - 4	4 - 5	4.5 - 5	5 - 5				
MST-16C	MSTS-16C	4.5 - 5	4.5 - 6	5 - 5	5 - 6	6 - 6			
MST-20C	MSTS-20C	5 - 6 6.35 - 8	5 - 6.35 8 - 8	5 - 7	5 - 8	6 - 6	6 - 6.35	6 - 7	6 - 8
MST-25C	MSTS-25C	5 - 6 8 - 9.525	6 - 6 8 - 10	6 - 6.35 9.525 - 10	6 - 8 10 - 10	6 - 10	6.35 - 8	6.35 - 10	8 - 8
MST-32C	MSTS-32C	8 - 8 10 - 12	8 - 9.525 10 - 14	8 - 10 12 - 12	8 - 12 12 - 14	9.525 - 10	9.525 - 12	10 - 10	10 - 11
MST-40C	MSTS-40C	8 - 8 15 - 16	8 - 10 16 - 16	10 - 10	12 - 12	12 - 14	14 - 14	14 - 16	15 - 15
MST-50C	MSTS-50C	12 - 14	14 - 14	15 - 15	16 - 16	18 - 18			
MST-63C	MSTS-63C	14 - 14	16 - 16	18 - 18					

- 所有产品均附带内六角止动螺丝。
- 适用轴径的推荐尺寸公差为 h6 及 h7。
- 安装到 D 型切口轴时，请注意轴的 D 型切口面的位置。→ P.284
- **MST-C** 的开槽形状会因尺寸而变化。详情请参考开槽详图。

轴孔·键槽追加加工 → P.952 | 无尘洗净·无尘包装 → P.956 | 变更为不锈钢螺丝 → P.954
可对应, 费用另计 | 可对应, 费用另计 | 可对应, 费用另计

MSTS-C 全不锈钢制
外径 $\phi 12 - \phi 32$



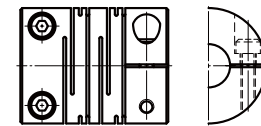
性能

型号	最大轴孔径 (mm)	额定扭矩*1 (N·m)	最高转速 (min ⁻¹)	惯性力矩*2 (kg·m ²)	静态扭转刚性 (N·m/rad)	容许偏心 (mm)	容许偏角 (°)	容许轴向偏差 (mm)	质量*2 (g)
MST-12C	5	0.4	52000	7.8×10 ⁻⁸	45	0.1	2	±0.3	3.6
MST-16C	6	0.5	39000	3.4×10 ⁻⁷	80	0.1	2	±0.4	9.2
MST-20C	8	1	31000	9.1×10 ⁻⁷	170	0.1	2	±0.4	16
MST-25C	10	2	25000	2.6×10 ⁻⁶	380	0.15	2	±0.5	28
MST-32C	14	4	19000	9.7×10 ⁻⁶	500	0.15	2	±0.5	64
MST-40C	18	8	15000	3.3×10 ⁻⁵	700	0.2	2	±0.5	140
MST-50C	22	16	12000	1.0×10 ⁻⁴	1800	0.2	2	±0.5	270
MST-63C	30	32	10000	3.2×10 ⁻⁴	3100	0.2	2	±0.5	530
MSTS-12C	5	0.3	52000	2.2×10 ⁻⁷	64	0.1	2	±0.2	10
MSTS-16C	6	0.5	39000	9.0×10 ⁻⁷	85	0.1	2	±0.3	25
MSTS-20C	8	1	31000	2.5×10 ⁻⁶	250	0.1	2	±0.3	43
MSTS-25C	10	2	25000	7.1×10 ⁻⁶	330	0.15	2	±0.4	78
MSTS-32C	14	3.5	19000	2.7×10 ⁻⁵	850	0.15	2	±0.5	170
MSTS-40C	18	8	15000	9.0×10 ⁻⁵	1000	0.2	2	±0.5	370
MSTS-50C	22	15	12000	2.8×10 ⁻⁴	1400	0.2	2	±0.5	750
MSTS-63C	30	35	10000	8.8×10 ⁻⁴	1800	0.2	2	±0.5	1400

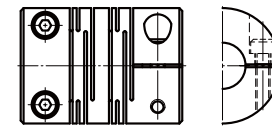
*1: 无需根据负荷变化修正额定扭矩。
*2: 最大轴孔径时的值。

● 开槽详图

MST-C



外径 $\phi 12 - \phi 32$



外径 $\phi 40 - \phi 63$

● 型号指定

MST-40C-12-14



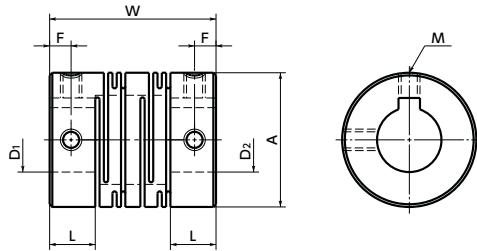
联轴器
橡胶型联轴器
叶片型联轴器
开槽联轴器
梅花联轴器
十字接头型联轴器
十字滑块联轴器
波纹管型联轴器
轴套型联轴器
刚性联轴器
无尘、真空、耐油型联轴器
Flexus
联轴器
周边零件
水通、安装及联轴器选用原则

联轴器
橡胶型联轴器
叶片型联轴器
开槽联轴器
梅花联轴器
十字接头型联轴器
十字滑块联轴器
波纹管型联轴器
轴套型联轴器
刚性联轴器
无尘、真空、耐油型联轴器
Flexus
联轴器
周边零件
水通、安装及联轴器选用原则

MST-K/MSTS-K 挠性联轴器 - 狭缝型 - 定位螺丝固定型+键槽型

WEB 选型指南 CAD Download 0 0 零背隙 SUS 不锈钢

MST-K 铝合金制
MSTS-K 全不锈钢制



尺寸

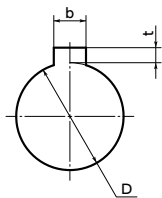
单位: mm

型号	A	L	W	F	M	螺丝紧固扭矩 (N·m)
MST-32K	32	12	41	6	M4	1.7
MST-40K	40	17	56	8.5	M5	4
MST-50K	50	21	71	10.5	M6	7
MST-63K	63	26	90	13	M8	15
MSTS-32K	32	12	41	6	M4	1.7
MSTS-40K	40	17	56	8.5	M5	4
MSTS-50K	50	21	71	10.5	M6	7
MSTS-63K	63	26	90	13	M8	15

型号	标准轴孔径(尺寸容许偏差H8) D1-D2	
MST-32K	12 - 12	14 - 14
MST-40K	14 - 14	18 - 18
MST-50K	16 - 16	20 - 20
MST-63K	20 - 20	30 - 30
MSTS-32K	12 - 12	14 - 14
MSTS-40K	14 - 14	18 - 18
MSTS-50K	16 - 16	20 - 20
MSTS-63K	20 - 20	25 - 25

- 所有产品均附带内六角止动螺丝。
- 适用轴径的推荐尺寸公差为h6及h7。

● 轴孔部详图



单位: mm

标准轴孔径 D	键槽		键	
	b 基准尺寸 容许偏差 (JS9)	t 基准尺寸 容许偏差	公称尺寸 b×h	
12	4 ±0.0150	1.8 +0.1 0	4×4	
14·16	5 ±0.0150	2.3 +0.1 0	5×5	
18·20	6 ±0.0150	2.8 +0.1 0	6×6	
25·30	8 ±0.0180	3.3 +0.2 0	8×7	

- 节选自JIS B 1301

轴孔·键槽追加加工 → P.952 无尘洗净·无尘包装 → P.956 变更为不锈钢螺丝 → P.954
欢迎洽询 可对应, 费用另计 可对应, 费用另计

性能

型号	最大轴孔径 (mm)	额定扭矩*1 (N·m)	最高转速 (min ⁻¹)	惯性力矩*2 (kg·m ²)	静态扭转刚性 (N·m/rad)	容许偏心 (mm)	容许偏角 (°)	容许轴向偏差 (mm)	质量*2 (g)
MST-32K	14	4	19000	9.6×10 ⁻⁶	500	0.15	2	±0.5	59
MST-40K	18	8	15000	3.2×10 ⁻⁵	700	0.2	2	±0.5	130
MST-50K	20	16	12000	1.0×10 ⁻⁴	1800	0.2	2	±0.5	270
MST-63K	30	32	10000	3.2×10 ⁻⁴	3100	0.2	2	±0.5	490
MSTS-32K	14	3.5	19000	2.6×10 ⁻⁵	850	0.15	2	±0.5	160
MSTS-40K	18	8	15000	8.6×10 ⁻⁵	1000	0.2	2	±0.5	340
MSTS-50K	20	15	12000	2.8×10 ⁻⁴	1400	0.2	2	±0.5	730
MSTS-63K	30	35	10000	8.5×10 ⁻⁴	1800	0.2	2	±0.5	1300

*1: 无需根据负荷变化修正额定扭矩。

*2: 最大轴孔径时的值。

- 型号指定

MST-32K - 12-12

